

# BASS

# Perdoname

BY GILBERTO SANTA ROSA  
ARR. BY BROWMAN ALI

Gm<sup>9</sup>

**A** 5 VERSE 1  
Gm<sup>7</sup> Fmaj<sup>9</sup> C/E

9 Gm<sup>7</sup> Fmaj<sup>9</sup> B<sup>b</sup>maj<sup>7</sup>

13 E<sup>b</sup> D7(<sup>b</sup>9)

**B** 17 VERSE 2  
Gm<sup>7</sup> Fmaj<sup>9</sup> C/E

21 Gm<sup>7</sup> Fmaj<sup>9</sup> C/E

25 Gm<sup>7</sup> Fmaj<sup>9</sup> B<sup>b</sup>maj<sup>7</sup>

29 E<sup>b</sup> D7(<sup>b</sup>9)

0:53 33 Gm<sup>7</sup> Fm<sup>7</sup> C/E D<sup>7</sup>

**C** 37 Gil CORO 2  
Gmaj<sup>7</sup> G<sup>6</sup> Bm<sup>7</sup> E<sup>7</sup>

43 Am<sup>7</sup> Cm<sup>9</sup> D<sup>7</sup>

47 Gmaj<sup>7</sup> G<sup>6</sup> Bm<sup>7</sup> E<sup>7</sup>

51

# BASS

Am7 Cm7 D7

**D** 55 VERSE 3  
Gm7 Fmaj9 C/E

59  
Gm7 Fmaj9 C/E

63  
Gm7 Fmaj9 Bbmaj7

67  
Eb D7(b9)

71  
1:45 Gm7 Fm7 C/E D7

75  
Gil CORO 2  
E Gmaj7 G6 Bm7 E7  
"Perdoname"

81  
Am7 Cm9 D7 2:06  
3

85  
Gmaj7 G6 Bm7 E7

89  
Am7 Cm7 D7

93 Group CORO (brief)  
F Gmaj7 G6 Bm7 E7

97  
Am7 D7

101 Group Coro/Guia 1  
G Gmaj7 G6 Bm7 E7  
(CORO)

# BASS

Am<sup>7</sup> Cm<sup>7</sup> D<sup>7</sup>

109

Gmaj<sup>7</sup> G<sup>6</sup> Bm<sup>7</sup> E<sup>7</sup>

113

Am<sup>7</sup> Cm<sup>7</sup> D<sup>7</sup>

117

Gmaj<sup>7</sup> G<sup>6</sup> Bm<sup>7</sup> E<sup>7</sup> Am<sup>7</sup>

121

1. Cm<sup>9</sup> D<sup>7</sup> 2. Cm<sup>9</sup> D<sup>7</sup>

127

Gm<sup>7</sup> Fmaj<sup>9</sup> C/E

131

Gm<sup>7</sup> Fmaj<sup>9</sup> C/E D<sup>7</sup>

135

Gmaj<sup>7</sup> G<sup>6</sup> Bm<sup>7</sup> E<sup>7</sup>

139

Am<sup>7</sup> Cm<sup>7</sup> D<sup>7</sup>

143

Gmaj<sup>7</sup> G<sup>6</sup> Bm<sup>7</sup> E<sup>7</sup>

147

Am<sup>7</sup> Cm<sup>7</sup> D<sup>7</sup>

151

Gm<sup>7</sup> Fmaj<sup>9</sup> C/E

155

Gm<sup>7</sup> Fmaj<sup>9</sup> B<sup>b</sup>maj<sup>7</sup> D<sup>7</sup>

159

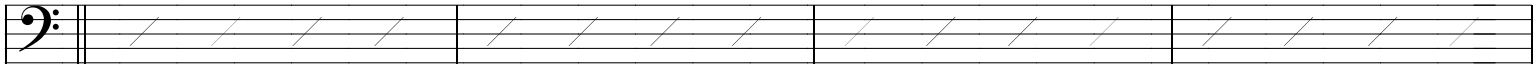
# BASS

**L**

Gm7

Fmaj9

C/E



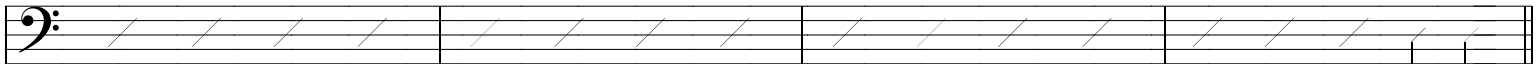
163

Gm7

Fmaj9

B<sup>b</sup>maj7

> >



167

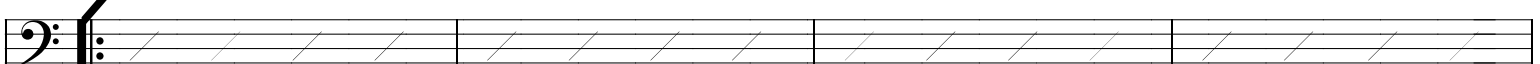
**M**

**VERY OPEN (Horn bkgrnds eventually on cue - 4x, then N)**

Gm7

Fmaj9

C/E



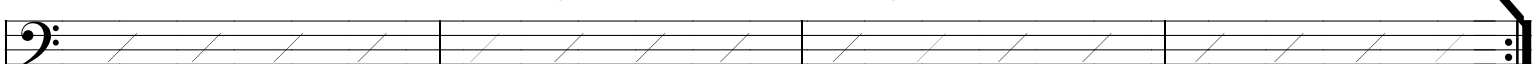
171

Gm7

Fmaj9

B<sup>b</sup>maj7

D7



175

**N**

**ON CUE**

Gm7

Fmaj9

C/E



179

Gm7

Fmaj9

B<sup>b</sup>maj7

D7(#9) Gm13



183

**FINE**